



Orońsko
Gmina: Orońsko
Powiat: Szydłowiec
Wojew. mazowieckie

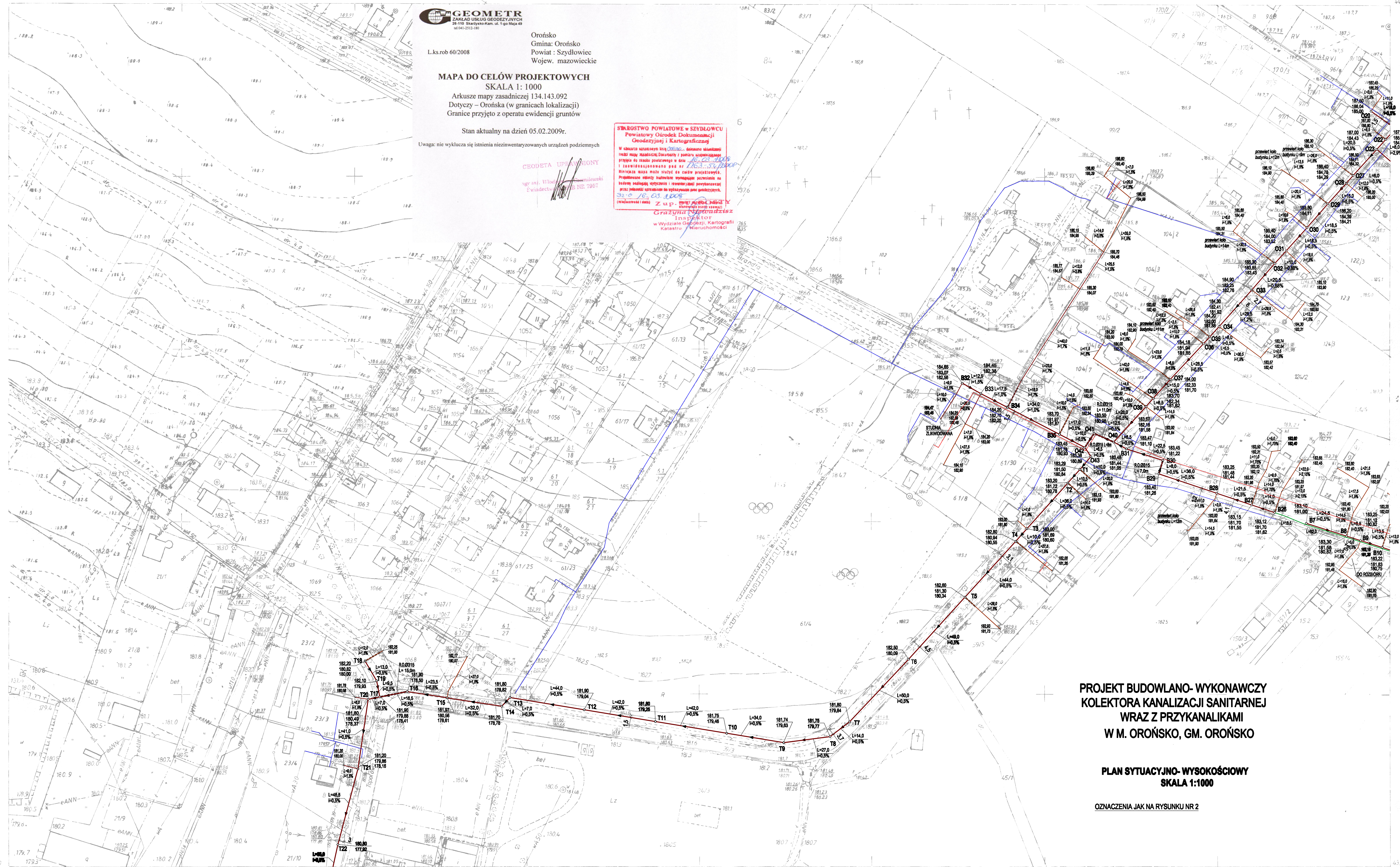
L.k.s.rob.60/2008
MAPA DO CELÓW PROJEKTOWYCH
SKALA 1:1000
Arkusze mapy zasadniczej 134.143.092
Dotyczy – Orońska (w granicach lokalizacji)
Granice przyjęto z operatu ewidencji gruntów

Stan aktualny na dzień 05.02.2009r.

Uwaga: nie wyklucza się istnienia niezienewenturyzowanych urządzeń podziemnych

GEODETA UPRAWNIENY
mgr inż. Witold...
Świadectwo...
B NR 7967

SŁUBISTWO POWIATOWE w SZYDŁOWCU
Powiatowy Ośrodek Dokumentacji
Geodezyjnej i Kartograficznej
W celu aktualizacji mapy zasadniczej...
Z up. inż. Grażyna...
Inspektor
w Wydziale Geodezji, Kartografii
i Katastru - Mieruchomości



PROJEKT BUDOWLANO- WYKONAWCZY
KOLEKTORA KANALIZACJI SANITARNEJ
WRAZ Z PRZYKANALIKAMI
W M. OROŃSKO, GM. OROŃSKO
PLAN SYTUACYJNO- WYSOKOŚCIOWY
SKALA 1:1000

OZNACZENIA JAK NA RYSUNKU NR 2

134.143.092
1:1000

MAPA ZASADNICZA
Założona w r. 1986 przez
MGR INŻ. STANISŁAWA BISKUPA POZW. GUGIK NR 1650

| | | | | |
|---|--|----------------|--------|-----------|
| Biuro Projektów Systemów Wodno-Ściekowych "EKOSAN" ul. Duleby 2A 20-228 Lublin tel. (81) 441-88-20 | | | | |
| INWESTOR | GMINA OROŃSKO | | | |
| OBIEKT | BUDOWA KANALIZACJI SANITARNEJ W M. OROŃSKO, GM. OROŃSKO PLAN SYTUACYJNO- WYSOKOŚCIOWY | | | |
| FUNKCJA | NAZWISKO - UPRL | DATA | PODPIS | |
| PROJEKTANT | mgr inż. H. Parol upr. bud. nr 2448/87/14. | VIII - 2010 r. | | |
| PROJEKTANT | mgr inż. M. Dudak upr. bud. nr 2198/Lb/04 | VIII - 2010 r. | | |
| ASYSTENT | mgr inż. R. Jarosławska | VIII - 2010 r. | | |
| WERYFIKATOR | mgr inż. R. Malczyński upr. bud. nr 367/Lb/2001 | VIII - 2010 r. | | |
| | | | SKALA | NR ZLEC. |
| | | | 1:1000 | 238/09/06 |
| | | | RYC. | 4 |