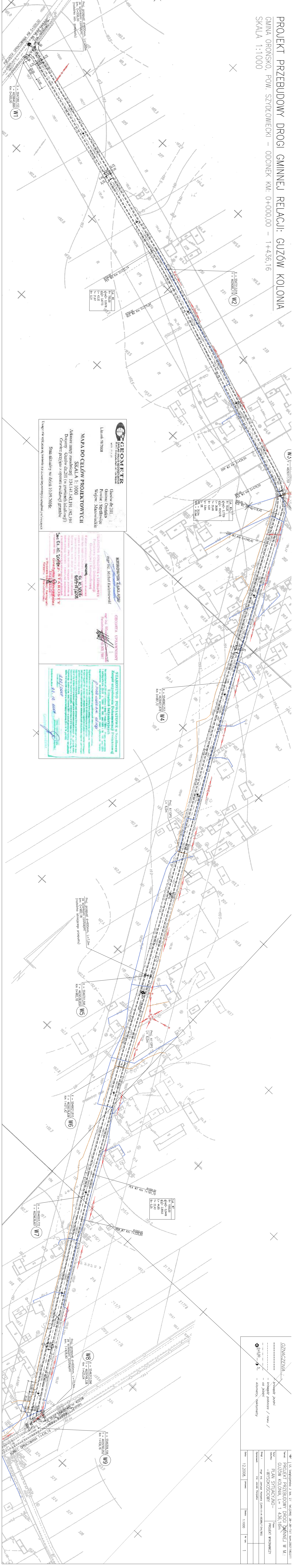


PROJEKT PRZEBUDOWY DROGI GMINNEJ RELACJI: GUZÓW KOLONIA
 GMINA OROŃSKO, POW. SZYDLOWIECKI – ODCINEK KM: 0+000,00 – 1+436,16
 SKALA 1:1000



GEOMETR
 ZYGMUNT JAKUB GOZDZYMIER
 ul. Piłsudskiego 10A, 24-100 OROŃSKO

Guzów dz.201
 Gmina Orońsko
 Powiat: Szydłowiec
 Wojew. Mazowieckie

Likwid. 18/2008

MAPA DO CELÓW PROJEKTOWYCH
 SKALA 1:1000
 Adresarz mapy zasubstancji: 134.141.143.191.192.194
 Dopuszcz. Guzów dz.201 (o granicach lokalizacji)
 Granice przysioła z opłatami ewidencyjnymi gminowód
 Stan aktualny na dzień 10.09.2008r.

Uwaga! Nie odpowiedzialny, nie odpowiada za zawartość mapy, wszelkie zmiany i poprawki należy zgłaszać do autora mapy.

KIEROWNIK ZAKŁADU
 mgr inż. Mirosław Kwiecień

GEODYSTA UPRAWNIOWY
 mgr inż. Urszula Wójcik

STAROSTWO POWIATOWE w Szydłowiecu
 Urząd Miejski w Orońsku
 ul. Piłsudskiego 10A, 24-100 OROŃSKO
 Szydłowiec, woj. mazowieckie

Starosta Powiatowy w Szydłowiecu
 Andrzej Wójcik

Starosta Powiatowy w Orońsku
 Andrzej Wójcik

STAROSTWO POWIATOWE w Szydłowiecu
 Urząd Miejski w Orońsku
 ul. Piłsudskiego 10A, 24-100 OROŃSKO
 Szydłowiec, woj. mazowieckie

Starosta Powiatowy w Szydłowiecu
 Andrzej Wójcik

Starosta Powiatowy w Orońsku
 Andrzej Wójcik

STAROSTWO POWIATOWE w Szydłowiecu
 Urząd Miejski w Orońsku
 ul. Piłsudskiego 10A, 24-100 OROŃSKO
 Szydłowiec, woj. mazowieckie

Starosta Powiatowy w Szydłowiecu
 Andrzej Wójcik

Starosta Powiatowy w Orońsku
 Andrzej Wójcik

STAROSTWO POWIATOWE w Szydłowiecu
 Urząd Miejski w Orońsku
 ul. Piłsudskiego 10A, 24-100 OROŃSKO
 Szydłowiec, woj. mazowieckie

Starosta Powiatowy w Szydłowiecu
 Andrzej Wójcik

Starosta Powiatowy w Orońsku
 Andrzej Wójcik

STAROSTWO POWIATOWE w Szydłowiecu
 Urząd Miejski w Orońsku
 ul. Piłsudskiego 10A, 24-100 OROŃSKO
 Szydłowiec, woj. mazowieckie

Starosta Powiatowy w Szydłowiecu
 Andrzej Wójcik

Starosta Powiatowy w Orońsku
 Andrzej Wójcik

STAROSTWO POWIATOWE w Szydłowiecu
 Urząd Miejski w Orońsku
 ul. Piłsudskiego 10A, 24-100 OROŃSKO
 Szydłowiec, woj. mazowieckie

Starosta Powiatowy w Szydłowiecu
 Andrzej Wójcik

Starosta Powiatowy w Orońsku
 Andrzej Wójcik

STAROSTWO POWIATOWE w Szydłowiecu
 Urząd Miejski w Orońsku
 ul. Piłsudskiego 10A, 24-100 OROŃSKO
 Szydłowiec, woj. mazowieckie

Starosta Powiatowy w Szydłowiecu
 Andrzej Wójcik

Starosta Powiatowy w Orońsku
 Andrzej Wójcik

STAROSTWO POWIATOWE w Szydłowiecu
 Urząd Miejski w Orońsku
 ul. Piłsudskiego 10A, 24-100 OROŃSKO
 Szydłowiec, woj. mazowieckie

Starosta Powiatowy w Szydłowiecu
 Andrzej Wójcik

Starosta Powiatowy w Orońsku
 Andrzej Wójcik

STAROSTWO POWIATOWE w Szydłowiecu
 Urząd Miejski w Orońsku
 ul. Piłsudskiego 10A, 24-100 OROŃSKO
 Szydłowiec, woj. mazowieckie

Starosta Powiatowy w Szydłowiecu
 Andrzej Wójcik

Starosta Powiatowy w Orońsku
 Andrzej Wójcik

STAROSTWO POWIATOWE w Szydłowiecu
 Urząd Miejski w Orońsku
 ul. Piłsudskiego 10A, 24-100 OROŃSKO
 Szydłowiec, woj. mazowieckie

Starosta Powiatowy w Szydłowiecu
 Andrzej Wójcik

Starosta Powiatowy w Orońsku
 Andrzej Wójcik

STAROSTWO POWIATOWE w Szydłowiecu
 Urząd Miejski w Orońsku
 ul. Piłsudskiego 10A, 24-100 OROŃSKO
 Szydłowiec, woj. mazowieckie

Starosta Powiatowy w Szydłowiecu
 Andrzej Wójcik

Starosta Powiatowy w Orońsku
 Andrzej Wójcik

STAROSTWO POWIATOWE w Szydłowiecu
 Urząd Miejski w Orońsku
 ul. Piłsudskiego 10A, 24-100 OROŃSKO
 Szydłowiec, woj. mazowieckie

Starosta Powiatowy w Szydłowiecu
 Andrzej Wójcik

Starosta Powiatowy w Orońsku
 Andrzej Wójcik

OZNACZENIA

- krawężel jezdni
- krawężel pobocza / rowu /
- - - os. jezdni
- 0+000
- 3
- - - kilometr, hektometr

Wzrost:	PROJEKT PRZEBUDOWY DROGI GMINNEJ W M.: GUZÓW KOLONIA, L= 1 436,16m
Tytuł:	PLAN STYLUACyjNO-WYKONAWCZY
Projektant:	mgr inż. Janusz Kępczyński (ul. Piłsudskiego 10A, 24-100 OROŃSKO)
Opisownik:	inż. Janusz Kępczyński
Data:	12.2008.
Skala:	1:1000
nr rys.:	1