

**PROJEKT PRZEBUDOWY DRÓGI GMINNEJ NR 400401W – UL. RZECZNA W OROŃSKU**  
 (dz. nr ew. gruntu 999), GMINA OROŃSKO, POWIAT SZYDLOWIECKI  
 ODCINEK: km 0+13,50 – 1+732,27m

skala 1:1 000

Odpis: -pieczęć projektanta -  
 Starostwo Powiatowe w Szydłowie  
 Zespół Urzędniczo Dokumentacji Projektowej Urządzeń Inżynierskich  
 Na podstawie art. 28 ust. 1 Ustawy z dnia 17 maja 1989 r. - Prawo geodezyjne i  
 kartograficzne (Dz. U. z 2000- nr 100 poz. 1086 i nr 120 poz. 1286) uzgodniono  
 usytuowanie sieci uzbrojenia terenu: - przebudowa drogi, uzgodnienie  
 usytuowanie sieci uzbrojenia terenu podlega wytyczeniu i geodezyjnej inwentaryzacji  
 powykonawczej przez jednostki uprawnione do wykonywania prac geodezyjnych. W razie  
 niezgodności realizacji sieci uzbrojenia terenu z uzgodnionym projektem inwestor  
 zobowiązany jest przedłożyć mapę z wynikami pomiarów powykonawczych właścicielom  
 ogrodom w administracji architektonicznej - budowlanej. Uzgodnienie usytuowanie  
 projektowanych sieci uzbrojenia terenu zachowuje ważność przez okres 3 lat od dnia  
 wydania opinii w sprawie uzgodnienia usytuowania projektowanych sieci uzbrojenia  
 terenu. Uzgodnienie trwa ważność w przypadku o którym mowa w §13 rozporządzenia  
 Ministra Rolnictwa i Gospodarki Żywnościowej z dnia 2 kwietnia 2002 r. w sprawie  
 geodezyjnej ewidencji sieci uzbrojenia terenu oraz załączników uzgodnienia dokumentacji  
 projektowej (Dz. U. nr 38, poz. 455) 160/2006 (Syrn. opinii)  
 Szydłowie, dnia 04.12.2006r.

Obszar - pieczęć podluzno -  
**PRZEWODNICZĄCY ZESPÓŁU**  
 Grażyno Niemodrzisz  
 (- podpis niezwykły -)

Luk nr 3	0,1990
R= 250,00	12,6885
g(g) = 49,7/4	24,95
L= 24,95	1,24
B= 1,24	

<b>OZNACZENIA</b>	
	- krawężel jezdni
	- krawężel pobocza
	- os jezdni
	- kilometr, hektometry
	- przepust d=60cm pod proj. drogi
	- przepust d=40cm, L=5,0m w ciągu
	- rowy ze ścianki oporową

	<b>PRACOWNIA PROJEKTOWA P.W. "AKAR"</b> 28-600 RADOM
Ul. Świdrońska 3 lok. 27 tel.(048) 33-22-181 kom.0601180311	
Tema: <b>PROJEKT PRZEBUDOWY DRÓGI GMINNEJ – UL. RZECZNA</b>	
W OROŃSKU, POWIAT SZYDLOWIECKI – odcinek 1732,27m	
Tytuł rysunku:	<b>PLAN SITUACYJNO-PROJEKT WYKONAWCZY</b>
Rysownik:	<b>WYSOKOSIOWY</b>
Drogę:	mgr inż. Janusz Korpeła (UAN-II-K-8386/34/85)
Data:	12.2006.
Uwaga:	Skala: 1:1000 Nr ps. 1B

Odpis: -pieczęć projektanta -  
 Starostwo Powiatowe w Szydłowie 595  
 Powiatowy Ośrodek Dokumentacji  
 Geodezyjnej i Kartograficznej  
 W obszarze ograniczonym linią czerwoną dokonano  
 okultrowania treści mapy zasadniczej.  
 Dokumenty z pomiaru uzupełniającego przyjęto do  
 zosobu powiatowego w dniu 29.08.2006r.  
 Inne sądzono pod numerem 1763-F/2006.  
 Niebiesza mapa może służyć do celów projektowych.  
 Projektowane obiekty wytyczają, pozwolenia na budowę  
 podlega wytyczeniu i inwentaryzacji powykonawczej  
 przez jednostki uprawnione do wykonywania prac  
 geodezyjnych.  
 Sz-c-29.08.2006r.

Odpis: -pieczęć podluzno -  
**Z up. STAROSTY**  
**Grażyna Niemodrzisz**  
 Inspektor  
 w Wydz. Geodezji, Kartografii, Katastru i Nieuchomości  
 (- podpis niezwykły -)

**GEOMETR**  
 ZAKŁAD USŁUGI GEODEZYJNE I KARTOGRAFYJNE  
 ul. Świdrońska 3 lok. 27 tel. (048) 33-22-181  
 KRS 00001180311

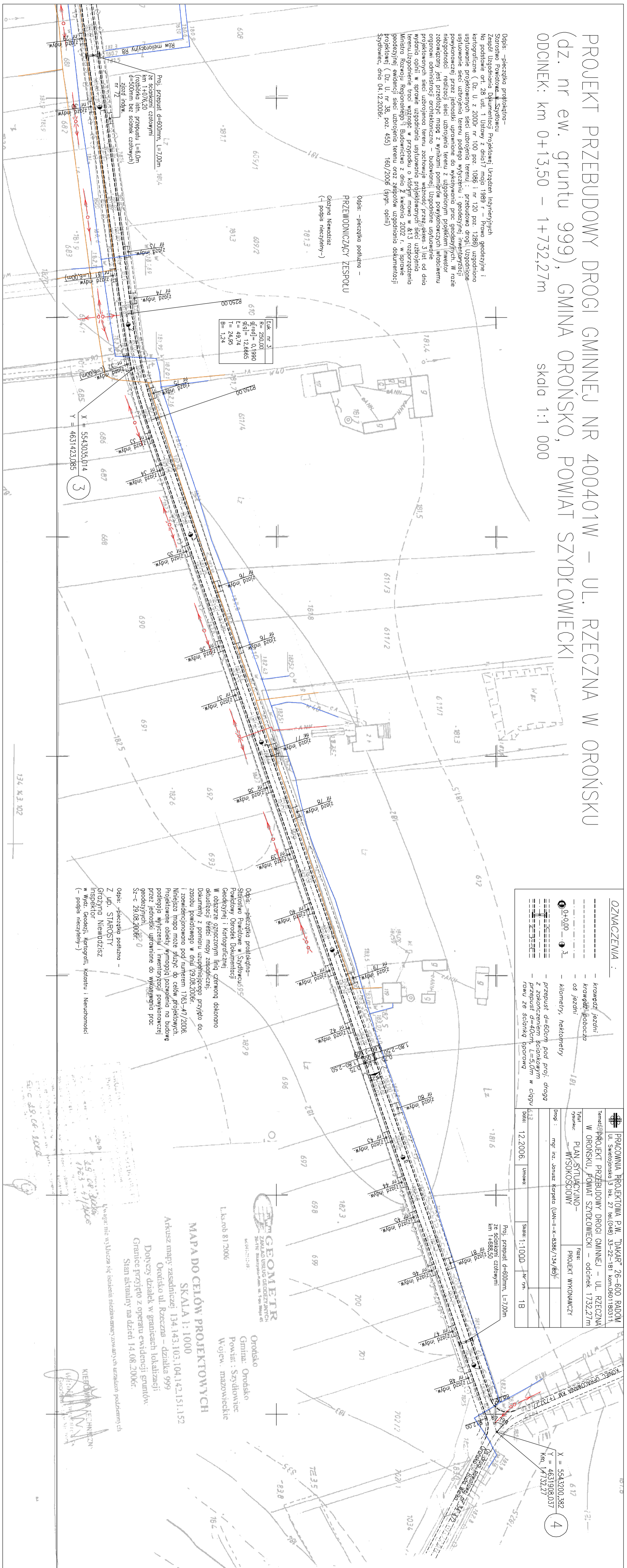
Orońsko  
 Gmina: Orońsko  
 Powiat: Szydłowiecki  
 Wojew. mazowieckie

**MAPA DO CELÓW PROJEKTOWYCH**  
 SKALA 1:1000  
 Arkusz mapy zasadniczej 134.143.103.104.142.151.152  
 Orońsko ul. Rzeczna – działka 999  
 Dojczy działek w granicach lokalizacji  
 Granice przyjęto z opartu ewidencji gruntów.  
 Stan aktualny na dzień 14.08.2006r.

Wzaga nie wyłącza się istniejących map i rysunków urzędowych podlegających

134.K.2.102

50.c.18.CE.1006



X = 5543200,382  
 Y = 4631908,037  
 Km. 1+732,27

4