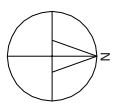


**MAPA DO CELIÓW PROJEKTOWYCH**

skala 1 : 1000

SEKCJA MAPY ZASADNICZEJ: 134.143.092  
 ATUALNA W GRANICACH LOKALIZACJI (oznaczonej kolorem czerwonym )

Miejscowość OROŃSKO dz. nr 61/4 ul. Brandta i Topolowa  
 GM. OROŃSKO \* POW. SZYDLÓWIECKI \* WOJ. MAZOWIECKIE  
 SZYDLÓWIEC - STYCZEŃ 2009 r.



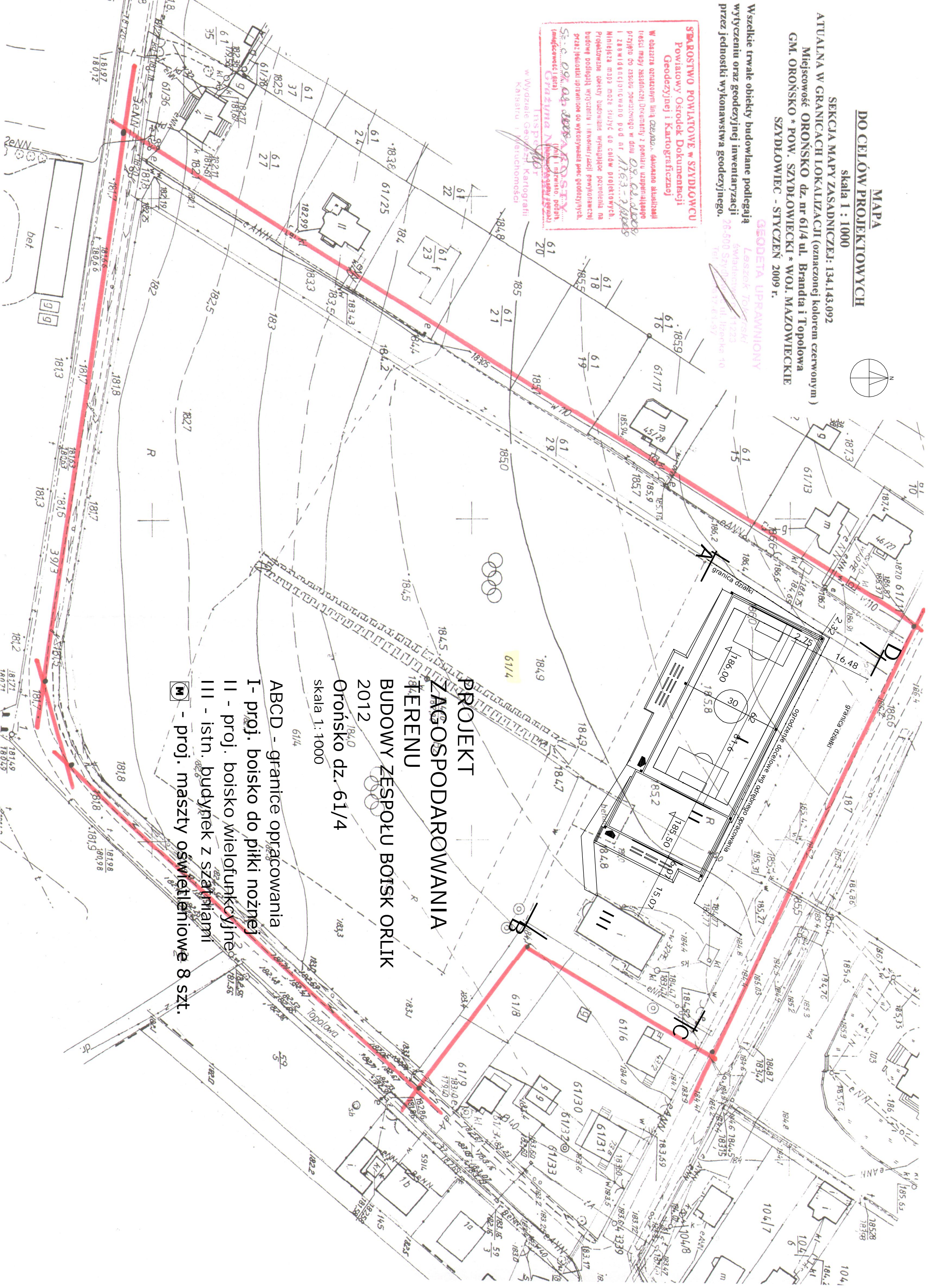
Wszelkie trwałe obiekty budowlane podlegają  
 wytyczeniu oraz geodezyjnej inwentaryzacji  
 przez jednostki wykonawstwa geodezyjnego.

**GEODETA UPRAWNIONY**  
 Leszek Tokarski  
 6-wydziałowy geodeta nr 1223  
 28-500 SZYDLÓWIEC ul. Józefka 10  
 181-61-97-10

**STAROSTWO POWIATOWE W SZYDLÓWCU**  
**Powiatowy Ośrodek Dokumentacji**  
**Geodezyjnej i Kartograficznej**

W obszarze oznaczonym linią czerwoną dokonano aktualizacji treści mapy zasadniczej. Dokumenty z pominięciem aktualizacji przysięgo do zasobu pomiarowego w dniu 09.04.2009 r. i zrewidencjonowano pod nr 1263-2/2009. Miniejsza mapa może służyć do celów projektowych. Projektowane obiekty budowlane wymagające pozwolenia na budowę podlegają wytyczeniu i inwentaryzacji powymiarowej przez jednostki uprawnione do wykonywania prac geodezyjnych.

Sec. 09.04.2009. M. TOKARSKI (miejscowość i data)  
 OFICJALNA NIEKONTROWANA KOPIA  
 Inżynier Geodeta Kartografii  
 w Wydziale Geodezyjnym i Manuachomości  
 Katedra i Manuachomości



**PROJEKT**  
**ZAGOSPODAROWANIA**  
**TERENU**  
**BUDOWY ZESPOŁU BOISK ORLIK**  
 2012  
 Orońsko dz. 61/4  
 skala 1:1000

61/4

ABCD - granice opracowania  
 I - proj. boisko do piłki nożnej  
 II - proj. boisko wielofunkcyjne  
 III - istn. budynek z szatniami  
 [M] - proj. maszty oświetleniowe 8 szt.